



This PDF is generated from authoritative online content, and is provided for convenience only. This PDF cannot be used for legal purposes. For authoritative understanding of what is and is not supported, always use the online content. To copy code samples, always use the online content.

Composer Help

Liste des objets Manager

Liste des objets Manager

Contents

- 1 Liste des objets Manager
 - 1.1 Création d'objets de la liste
 - 1.2 Exemple
 - 1.3 Expression Builder fonctions pour les objets de la liste

Remarque :

- A partir de Composer 8.1.4, vous pouvez spécifier un objet liste comme cible de routage dans le **cible propriété** du bloc cible.

Un objet liste contient des chaînes de n'importe quel caractère (par exemple, des chaînes DNIS ou ANI), qui peut être utilisée dans les stratégies. Les chaînes peuvent être simple comme 800 numéros ou aussi complexes que les conditions de routage.

Par exemple, vous pouvez utiliser un objet de la liste pour créer des listes des numéros gratuits. Au lieu de référence de chaque numéro 800 individuel dans une stratégie, vous pouvez logiquement regrouper les numéros et nom du groupe. Ensuite, lorsque vous devez ajouter des numéros de nouveau ou modifiez les nombres, vous n'avez pas besoin modifier la stratégie, mais uniquement les propriétés d'objet de la liste.

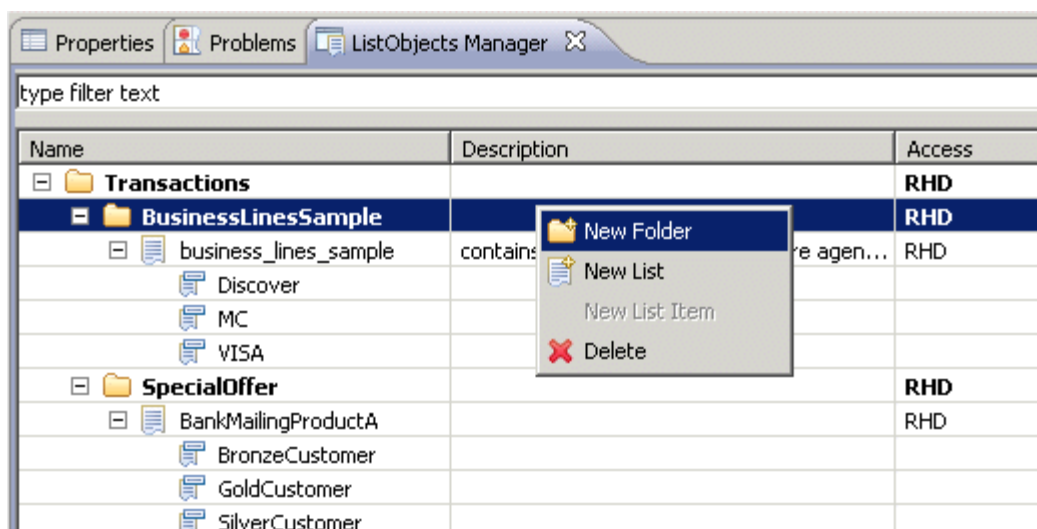
Fournissant des paires clé-valeur pour un élément de liste permet de vous permet de stocker des informations dans la base de données du serveur de Configuration et puis récupérer à partir de la stratégie.

Vous pouvez spécifier un objet liste **variable** lors de la spécification des cibles dans le bloc de sélection de cible.

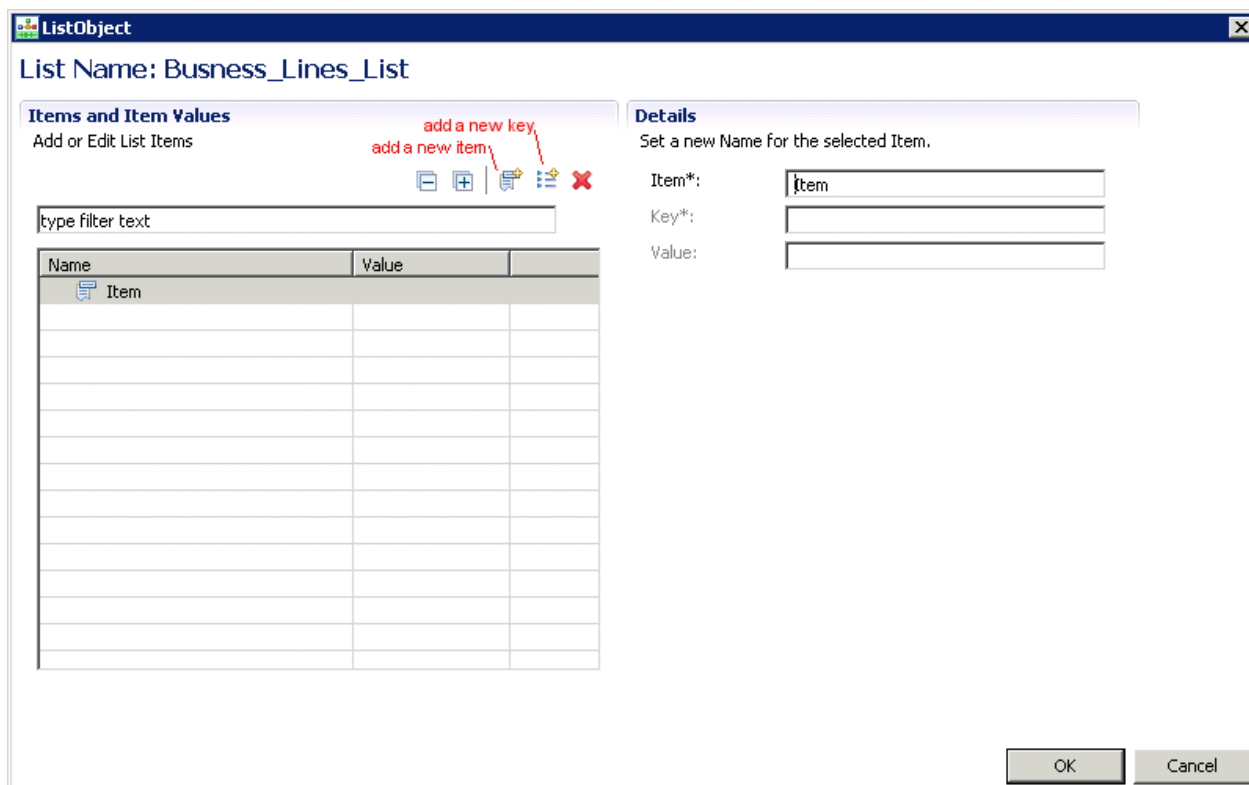
Création d'objets de la liste

Composer fournit une vue de la liste des objets Manager pour créer des objets de la liste. Pour afficher la vue et créer un objet liste :

1. Si vous n'avez pas déjà fait, **se connecter au serveur de Configuration**.
2. Dans le menu de la fenêtre, sélectionnez **afficher la vue > liste objets Manager**. Vous pouvez personnaliser le menu Afficher la vue pour afficher la liste des objets Manager : **Fenêtre > personnaliser Perspective**.
3. Faites un clic droit le dossier de transactions, sélectionnez **nouveau dossier**, et le nom du dossier.



4. Faites un clic droit le nouveau dossier et sélectionnez **nouvelle liste**.
5. Dans la boîte de dialogue créer un nouvel objet liste attribuez un nom, décrivent l'objet de la liste et cliquez sur **OK**.
 - Faites un clic droit le nom de l'objet de la liste et sélectionnez **nouvel élément de liste**. La boîte de dialogue permettant de définir un élément de liste s'ouvre.

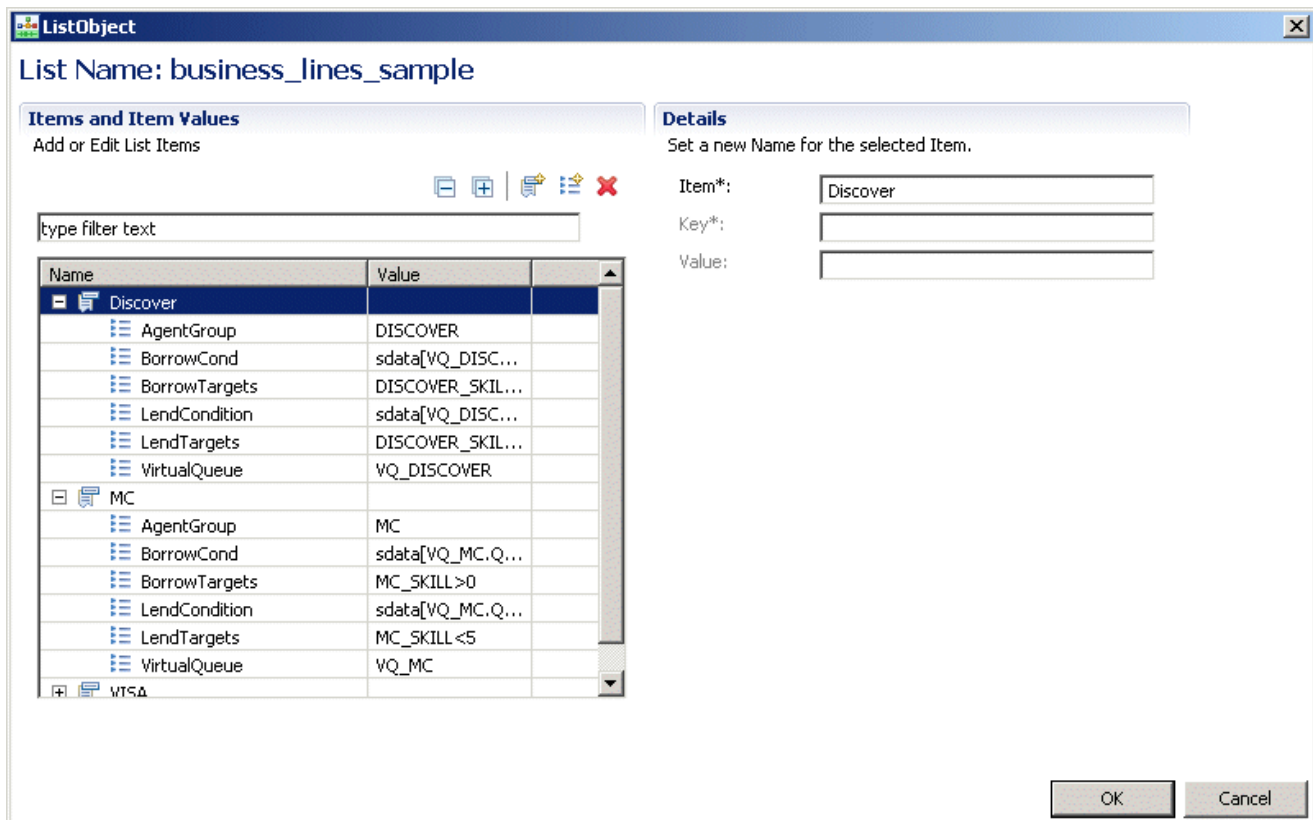


6. Dans la barre d'outils, cliquez sur le bouton Ajouter un nouvel élément.

7. Sous **Détails**, entrez un nom dans le champ de l'élément et cliquez sur **OK**.
8. Ajoutez autant de lignes dans l'objet de la liste de cette façon.
9. Lorsque par le biais ajoutez des lignes, dans l'onglet gestionnaires d'objets liste, double-cliquez sur une ligne.
10. Lors de la ligne est sélectionnée dans la boîte de dialogue d'objet de la liste, cliquez sur le bouton Ajouter une nouvelle clé.
11. Sous **Détails**, entrez le **clé** et **valeur** champs.
12. Cliquez sur **OK**.
13. Ajoutez les valeurs-clé aux lignes de cette façon.

Exemple

En plus des éléments particuliers, les parties des expressions (ou d'une expression entière) pouvant être stockés hors d'une stratégie à l'intérieur d'un objet de la liste. L'exemple ci-dessous est un objet de la liste qui contient les informations de routage URS peut utiliser pour fixer quand reprendre et prêter agents parmi les lignes.



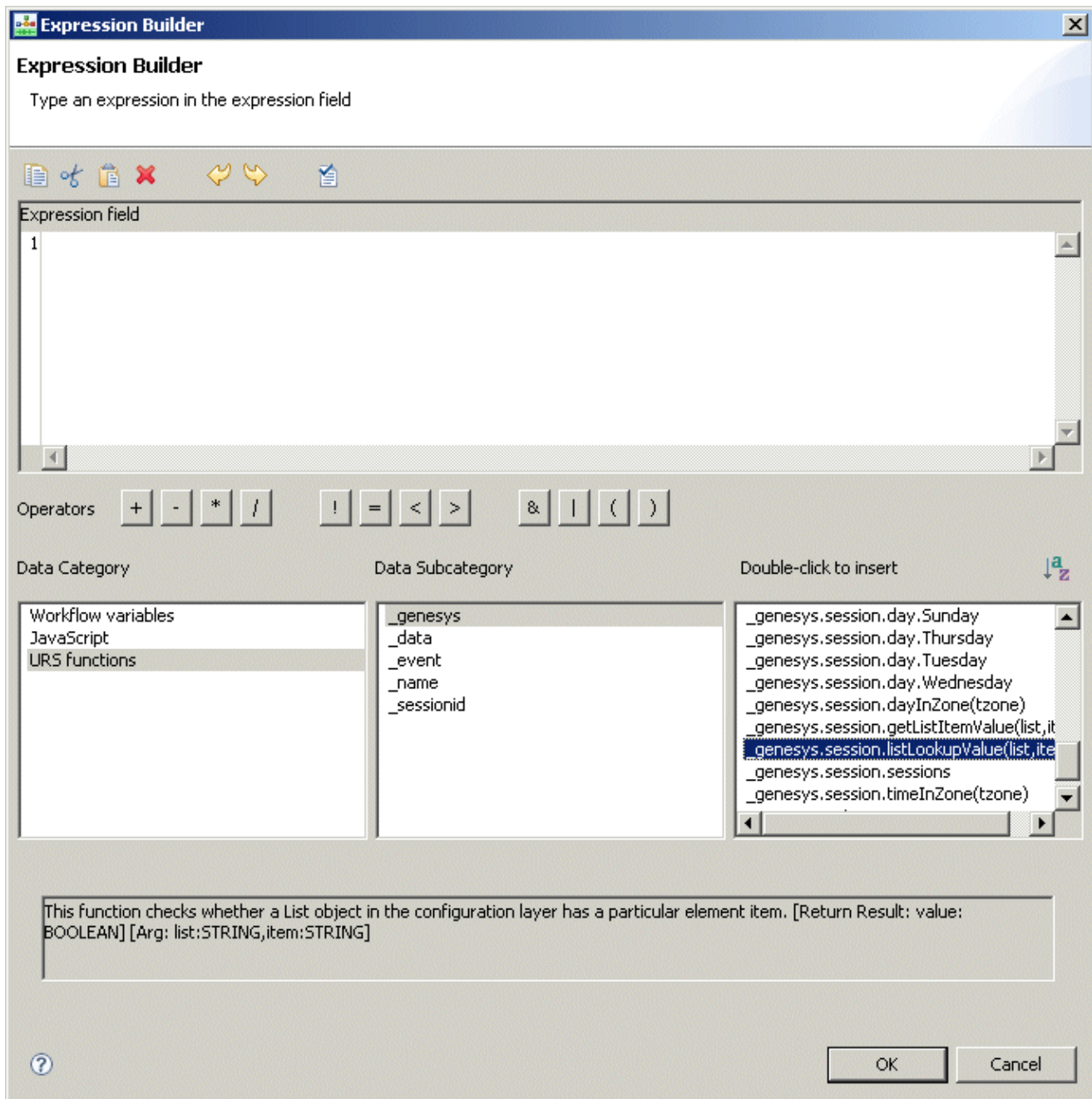
Dans cet exemple :

- Un IVR est identifié clients en tant que vouloir des informations sur la ligne d'opérationnelle MC, VISA ou découverte.
- Les informations de ligne d'opérationnelle demandée a été transmises à la stratégie d'appels.
- La stratégie est segmenté interactions prennent différents chemins basées sur la ligne d'opérationnelle demandée.
- Si tous les agents de la ligne d'opérationnelle demandée sont occupés, URS pouvez utiliser les informations dans l'objet de la liste pour reprendre des agents dans les lignes d'autres.

Expression Builder fonctions pour les objets de la liste

Dans **Expression Builder**, deux **fonctions URS** peut être utilisé pour accéder aux objets de la liste :

- `_genesys.session.listLookupValue`
- `. genesys.session.getListItemValue`



Reportez-vous au *Universal Routing SCXML API Reference* fichier d'aide pour plus d'informations sur ces fonctions (aide > contenu).