

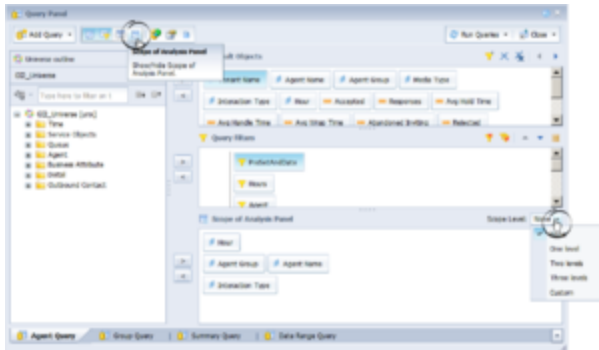


This PDF is generated from authoritative online content, and is provided for convenience only. This PDF cannot be used for legal purposes. For authoritative understanding of what is and is not supported, always use the online content. To copy code samples, always use the online content.

Genesys Interactive Insights User's Guide

Définition de la portée de cette analyse

Définition de la portée de cette analyse



Portée de l'analyse pour le rapport de comportement d'Agent

Lorsque vous exécutez et enregistrez un rapport, BI logiciel enregistre l'analyse d'informations sur le rapport de cube pour le rapport. Ces informations incluent les éléments référencés univers, la requête de base de données, les résultats renvoyés et portée de pour le rapport de l'analyse, qui définit le degré de données sont extraite de data mart en tant que le résultat d'une requête. Ce degré de données correspond directement aux niveaux inférieurs à ceux initialement conçu pour être incluse dans la requête en supplémentaires hiérarchique. La figure *portée d'analyse pour le rapport de procéder à des agents* affiche les **portée d'analyse** boîte de dialogue pour le rapport de procéder à des agents. Cette boîte de dialogue devient visible lorsque vous modifiez la requête de pour un rapport dans Web Manager et que vous cliquez sur le **Afficher/masquer le panneau portée d'analyse** icône dans la barre de menus.

Par défaut, le GI2 rapports le **portée d'analyse** défini sur **aucun**; cela signifie qu'aucune donnée n'est stockée dans le cube rapport différente de dimensions directement utilisés par la requête d'organiser et de récupérer les résultats. Cela réduit la taille d'un cube de rapport et optimise les performances du rapport de réduire le temps nécessaire pour exécuter le rapport (récupérer des données dans le mini-entrepôt de données) et afficher les résultats. Toutefois, pour modifier les données supplémentaires disponibles pour les utilisateurs, vous pouvez personnaliser chaque rapport pour élargir sa portée de cette analyse. Vous pouvez modifier la **portée d'analyse** à :

- **Un niveau**
- **Deux niveaux**
- **Trois niveaux**
- **Custom (personnalisées)** vous permet de sélectivement désigner des objets supplémentaires à inclure dans la requête.)

Consultez la documentation BI pour en savoir plus sur cette fonction.