



This PDF is generated from authoritative online content, and is provided for convenience only. This PDF cannot be used for legal purposes. For authoritative understanding of what is and is not supported, always use the online content. To copy code samples, always use the online content.

Administrator's User Guide

[Comment choisir un type de widget?](#)

Comment choisir un type de widget?

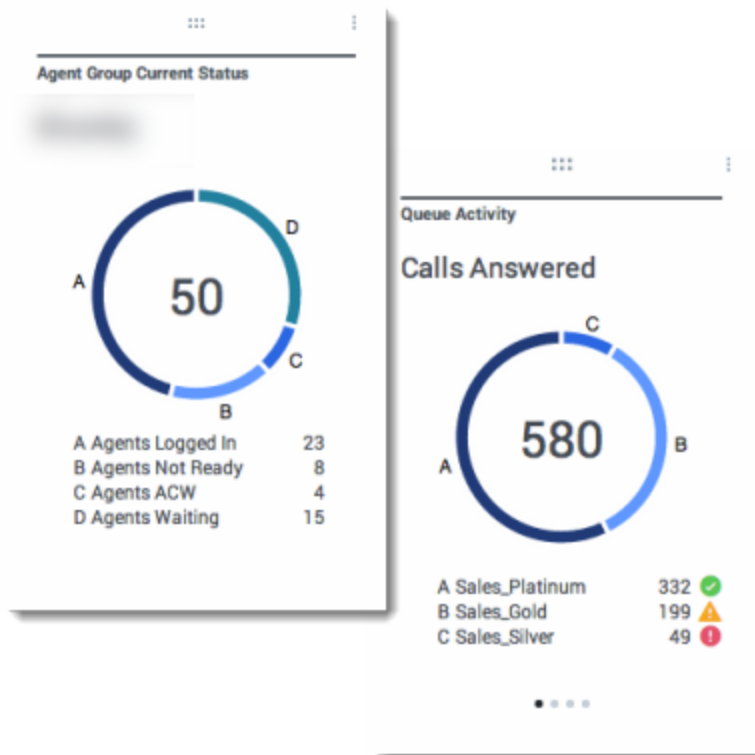
Les widgets sur le tableau de bord de Pulse affichent des graphiques qui permettent de voir un en coup d'œil ce qui se passe dans votre centre de contact. La meilleure façon de choisir un type de widget est de prévisualiser le widget lorsque vous en ajoutez un nouveau. Cela vous permet de voir le meilleur type de widget pour afficher ce que vous désirez voir apparaître dans votre rapport.

Contents

- [1 Comment choisir un type de widget?](#)
 - [1.1 Qu'affiche un widget Donut?](#)
 - [1.2 Qu'affiche un widget Grille?](#)
 - [1.3 Qu'affiche un widget KPI \(IPC\)?](#)
 - [1.4 Qu'affiche un widget Graphique en courbes?](#)
 - [1.5 Qu'affiche un widget Liste?](#)

Comment choisir un type de widget?

Qu'affiche un widget Donut?



Le widget Donut montre une représentation proportionnelle des parties d'un ensemble, un peu comme un graphique à secteurs.

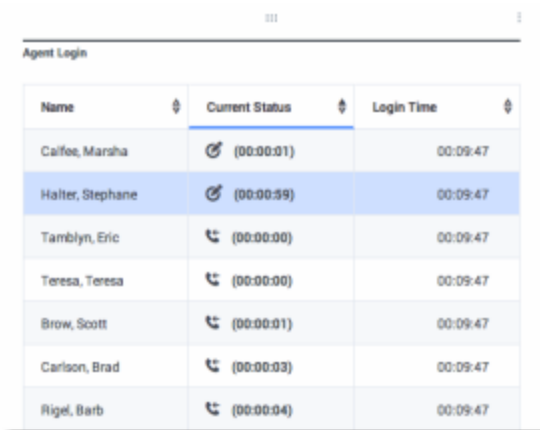
Le widget Donut affiche l'une des options suivantes :

- une statistique pour quatre objets spécifiques
- une statistique pour trois objets supérieurs et une somme des objets restants
- un objet avec les valeurs des quatre statistiques définies

En fonction de la valeur de l'option Cycle par, un carrousel peut être défini pour afficher davantage d'éléments.

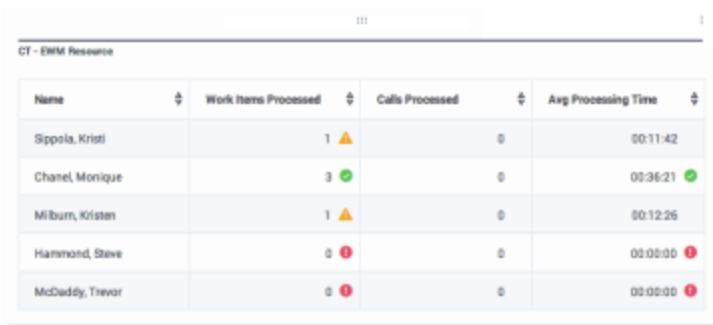
Comment choisir un type de widget?

Qu'affiche un widget Grille?



The screenshot shows a widget titled "Agent Login" with a table containing the following data:

| Name | Current Status | Login Time |
|------------------|----------------|------------|
| Calfee, Marsha | (00:00:01) | 00:09:47 |
| Halter, Stephane | (00:00:59) | 00:09:47 |
| Tamblyn, Eric | (00:00:00) | 00:09:47 |
| Teresa, Teresa | (00:00:00) | 00:09:47 |
| Brow, Scott | (00:00:01) | 00:09:47 |
| Carlson, Brad | (00:00:03) | 00:09:47 |
| Rigel, Barb | (00:00:04) | 00:09:47 |

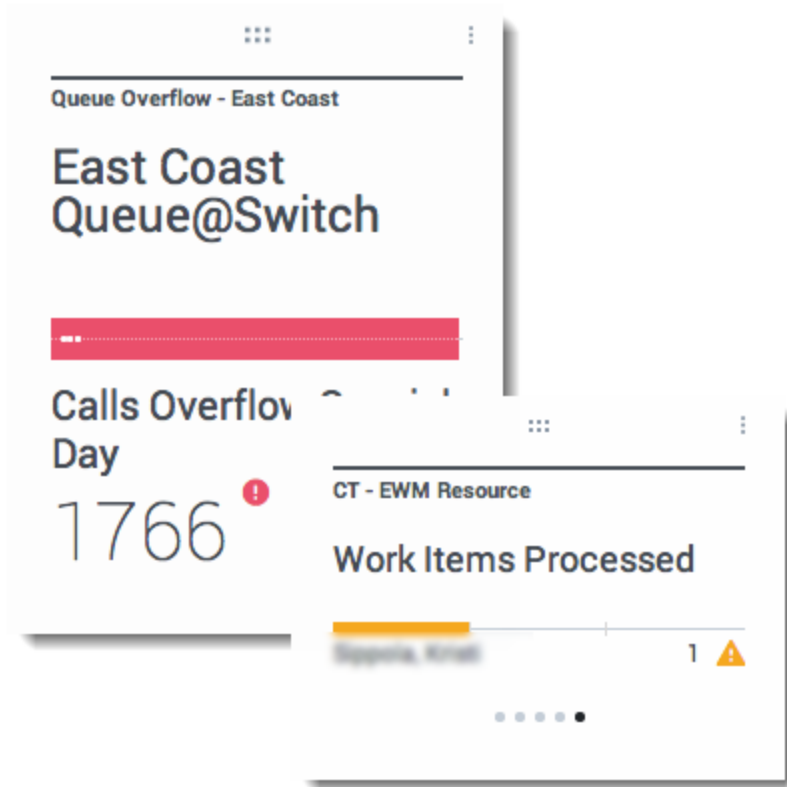


The screenshot shows a widget titled "CT - EWM Resource" with a table containing the following data:

| Name | Work Items Processed | Calls Processed | Avg Processing Time |
|------------------|----------------------|-----------------|---------------------|
| Sippola, Kristi | 1 | 0 | 00:11:42 |
| Chanel, Monique | 3 | 0 | 00:36:21 |
| Milburn, Kristen | 1 | 0 | 00:12:26 |
| Hammond, Steve | 0 | 0 | 00:00:00 |
| McDaddy, Trevor | 0 | 0 | 00:00:00 |

Le widget Grille montre une liste d'éléments et les statistiques qui leur sont associées.

Qu'affiche un widget KPI (IPC)?

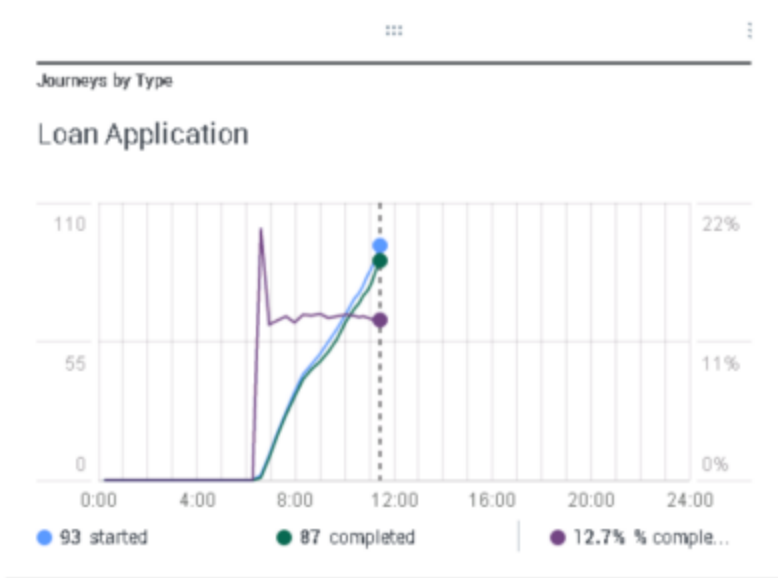


Le widget KPI affiche une statistique pour plusieurs objets ou plusieurs statistiques pour un objet, en fonction de la valeur de l'option Cycle par. L'option Cycle par n'est disponible que si vous sélectionnez des objets individuellement et non des groupes d'objets dans ce widget.

Remarque : La valeur maximale des histogrammes dans les widgets KPI correspond à la valeur maximale de tous les objets sélectionnés pour la statistique de ce widget ou à la valeur maximale de l'alerte configurée pour ce widget.

Comment choisir un type de widget?

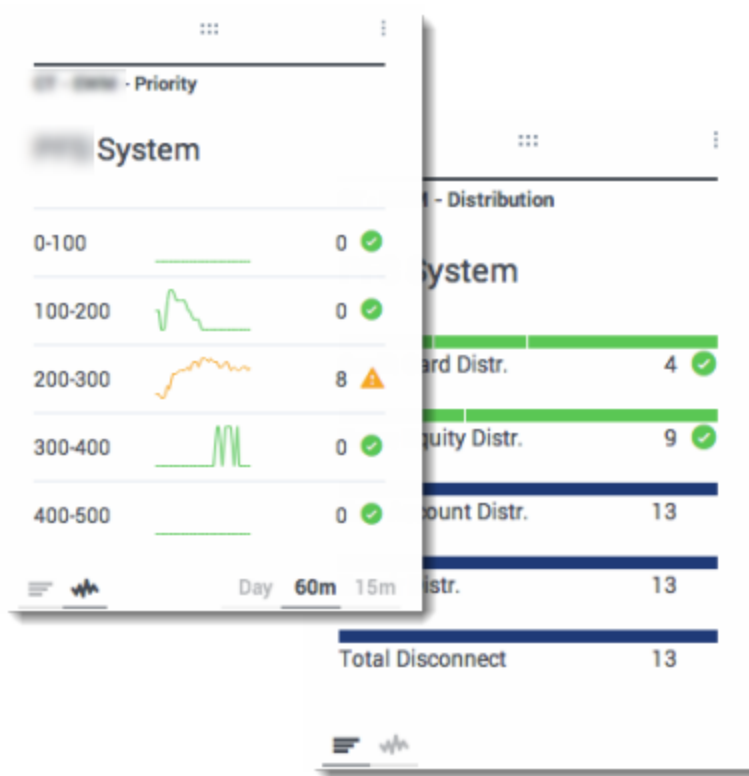
Qu'affiche un widget Graphique en courbes?



Le widget Graphique en courbes affiche les statistiques sous forme d'une série de valeurs connectées par des lignes.

Comment choisir un type de widget?

Qu'affiche un widget Liste?



Le widget Liste affiche une statistique pour de nombreux objets ou plusieurs statistiques pour un seul objet. Selon la référence sélectionnée, l'option Type de titre principal peut être disponible pour ce type de widget.

Remarque : La valeur maximale des histogrammes dans les widgets Liste correspond à la valeur maximale de tous les objets sélectionnés pour la statistique de ce widget ou à la valeur maximale de l'alerte configurée pour ce widget.